

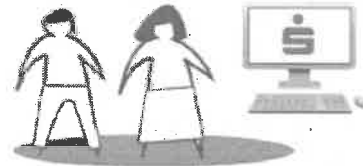
Schulverpflegung plus.

Einfach, sicher und bargeldlos.

Genereller Ablauf bei der Schulverpflegung

1. Um am Schulverpflegungssystem teilzunehmen muss Guthaben auf das Schülerkonto Ihres Kindes geladen werden. Hierzu benötigen Sie neben einer Bankkarte einen Online-Banking-Zugang Ihrer Bank.
2. Generell müssen alle Bankkarten (egal von welcher Bank) für den Einsatz in der Schulverpflegung zuerst im Sekretariat registriert werden.

3. Die Eltern laden das Schülerkonto online mit dem gewünschten Betrag auf. Hierfür stehen die Verfahren **paydirekt** und **giropay** zur Verfügung. Das Aufladen der Geldkarte am Geldautomat entfällt.

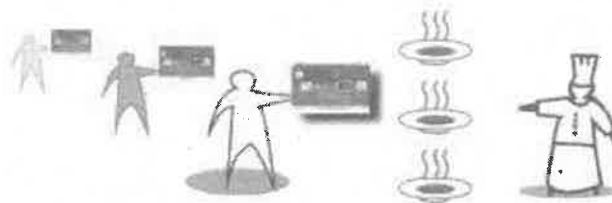


4. Wenn Sie das Aufladen mit **paydirekt** vornehmen möchten, müssen Sie sich einmalig wie im Folgenden beschrieben für das Verfahren registrieren. Dieser Vorgang dauert nur wenige Sekunden und erleichtert das Vorgehen ab der nächsten Bestellung. Für die Verwendung von Giropay wird keine separate Registrierung benötigt.

5. Der Schüler bestellt das gewünschte Menü über www.ksk-tut.de/Schulverpflegung oder am Bestellterminal in der Schule.



6. Bei der Essensabholung steckt der Schüler seine GiroCard in das Lesegerät und erhält daraufhin sein zuvor bestelltes Menü.



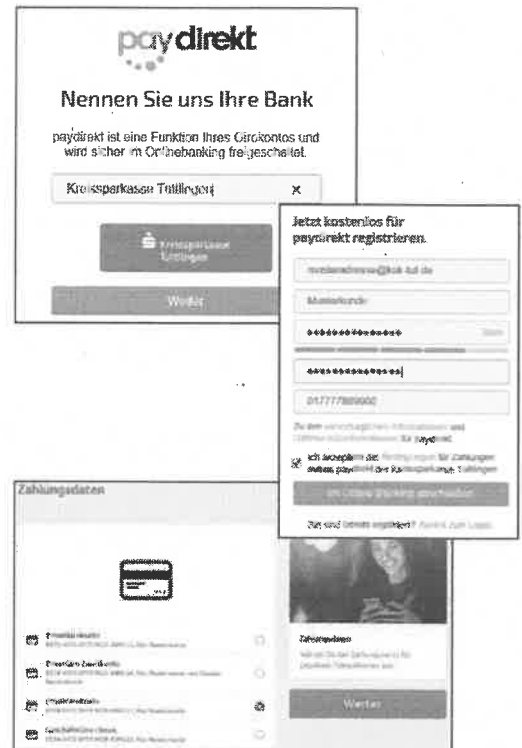
Ablauf beim Ladevorgang des Schülerkontos:

- 1.) Nach der Anmeldung am Schulverpflegungssystem unter www.ksk-tut.de/schulverpflegung finden Sie am rechten Rand die Funktion „Guthaben erhöhen“.
- 2.) Wählen Sie anschließend den gewünschten Betrag, den Sie aufladen möchten.
- 3.) Sie werden danach auf eine Seite geleitet, auf der Sie eines der genannten Verfahren (**paydirekt** oder **giropay**) für die Aufladung wählen können.
 - a. Bei Auswahl von **paydirekt** :
Sie werden nun aufgefordert Ihre paydirekt-Benutzerdaten einzugeben, um die Zahlung freizugeben. Danach werden Sie wieder ins Schulverpflegungssystem zurückgeleitet und können sofort Ihr Essen bestellen. Sollten Sie noch keinen Zugang zu Paydirekt haben, können Sie sich wie unten beschrieben registrieren.
 - b. Bei Auswahl von **giropay** :
Sie werden zunächst aufgefordert die Bankleitzahl Ihres Kreditinstituts einzugeben. Im nächsten Schritt geben Sie die Zugangsdaten für Ihr Online-Banking (Anmeldename und PIN) ein und bestätigen Sie die Eingabe. Abschließend geben Sie die Zahlung wie im Online-Banking mit einer TAN frei.
- 4.) Danach werden Sie wieder ins Schulverpflegungssystem zurückgeleitet und können sofort Ihr Essen bestellen.



Die Erstregistrierung für paydirekt:

- 1.) Rufen Sie die Seite www.paydirekt.de im Internet auf und klicken Sie auf „Jetzt freischalten“.
- 2.) Geben Sie anschließend die Bankleitzahl Ihres Kreditinstituts ein und bestätigen Sie die Eingabe mit „weiter“.
- 3.) Geben Sie Ihren gewünschten Benutzernamen und das Passwort, sowie Ihre Email-Adresse und Mobilfunknummer ein. Bestätigen Sie anschließend Ihre Eingabe.
- 4.) Sie werden nun zur Eingabe der Online-Banking-Daten weitergeleitet. Füllen Sie Anmeldename und PIN aus und bestätigen Sie die Eingabe.
- 5.) Wählen Sie abschließend das Konto aus, von dem zukünftig die Buchungen für die Aufladung getätigt werden sollen.
- 6.) Betätigen Sie die Anmeldung für Paydirekt, indem Sie abschließend eine TAN eingeben.



Geschafft! Sie können künftig mit Ihren zuvor gewählten Paydirekt-Zugangsdaten das Guthaben im Mensasystem aufladen.